

Unsere Dienstleistungen auf einen Blick:

- Beratung und Planung
- Fachgerechter Schnitt von Bäumen und Sträuchern
- Unterhalt und Pflege von Privatgrundstücken, Hotels und Parkanlagen
- Gartenumänderungen und Bepflanzungen
- Rasenneusaaten und Rasenrenovationen jeder Art
- Verlegen von Verbundsteinen und Gartenplatten auf Terrassen, Sitzplätzen und Hauszufahrten
- Erstellen von Mauern mit Beton- und Naturstein
- Erstellen von Zäunen aus Holz und Metall sowie Sichtschutz
- Naturnahe Steingärten

Pflege- und Unterhaltsarbeiten im Abonnement

Für einige der nachfolgenden Arbeiten, die Sie nicht eigenhändig erledigen können oder möchten, kann unser Abonnement das Richtige sein. Als Ferienvertretung, für saisonale Themen oder für das ganze Jahr.

✕ FRÜHLING

Frühjahrsputz im Garten: Sträucher, Stauden und Gräser schneiden, Beete jäten und den Rasen vertikutieren.

✕ SOMMER

Sommerschnitt von Rosen, Hecken, Stauden und Bäumen. Rasen mähen, Rabatten jäten, Pflanzen wässern. Reinigung und Pflege von Hartplätzen und Wegen.

✕ HERBST

Laub sammeln, Äste schneiden, Beete abdecken, mediterrane Pflanzen einwintern. Laub- und Nadelgehölze, Thuja, Blütensträucher und Obstbäume pflanzen.

✕ WINTER

Winterschnitt an Obstbäumen, Reben, Beeren, Rosen, Allee- und Zierbäumen, Sträuchern und Stauden



Die SEEBURG ist seit über 35 Jahren im Raum Interlaken aktiv und erfüllt als gemeinnütziger Verein sozialpädagogische sowie arbeits- und gesellschaftsintegrative Aufgaben. Mit unseren Fachkräften bieten wir Ausbildungsplätze als Gärtner/in EFZ und EBA (Garten- und Landschaftsbau) und Praktiker/in PrA Gärtnerei sowie weitere Plätze für Integrationsmassnahmen und ressourcenorientierte Arbeitsplätze an. Mit Ihrem Auftrag leisten Sie einen wichtigen Beitrag zur Integration von jungen Menschen mit besonderen Lern- und Betreuungsbedürfnissen.

DIE RICHTIGE PFLEGE IST DAS ERFOLGSREZEPT FÜR EINEN SCHÖNEN GARTEN



 **SEEBURG**

GARTENBAU BAUMSCHULE 079 908 93 69

Untere Bönigstrasse/Moos 3800 Interlaken

«Das Schönste an unserem Beruf ist es, wenn man die Veränderung sieht und weiss, dass man das alles mit seinen eigenen Händen erschaffen hat. Wenn nach wochenlanger Arbeit eine Gartenoase realisiert wurde, dann ist das sehr befriedigend und macht jeden handwerklichen Beruf einzigartig.»

Christian Zähringer

Der «Garten-Doc» weiss Rat

Das Gartenbau-Team der SEEBURG unterstützt Sie bei der Pflege von Gärten, Parkanlagen und dem Umschwung von gewerblichen Bauten. Profitieren Sie auch von unserer Baumschule mit einer grossen Auswahl Pflanzen für Ihre Gartenanlage. Im Bereich «Gestalten, Pflanzen und Pflegen» sind wir der kompetente Partner für Sie und Ihren grünen Lebensraum.

BAUMSCHULE
Wir setzen auf
einheimische
Gehölze!

Sie haben Probleme mit Pflanzen im Garten und wissen nicht, was Sie tun sollen? Ihre Rosen haben gelbe Blätter, der Rasen weist neue Flecken auf oder Ihr liebevoll gezogener Apfelbaum wird von kleinen Schädlingen befallen? Da kann der Hobbygärtner schon mal nervös werden...

Ob Wachstumsprobleme, Bodenbeschaffenheit, Schädlinge, Nützlinge oder richtige Düngung – der «Garten-Doc» schaut sich das Problem vor Ort an und steht Ihnen mit Rat und Tat zur Seite. Wir zeigen Ihnen mögliche Massnahmen oder das weitere Vorgehen auf.

Vereinbaren Sie einen kostenlosen Termin. Wir freuen uns, von Ihnen zu hören!

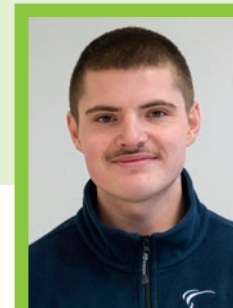
Unsere Fachkräfte:



Christian Zähringer
Landschaftsgärtner EFZ
Gartenbaustudium
Leitung GARTENBAU/
BAUMSCHULE



Jonas Helfer
Landschaftsgärtner EFZ



Raffaele Longo
Betriebsunterhalt EFZ

Unser Hochbeet

Hochbeete sind Wind und Wetter ständig ausgesetzt. Für unser Hochbeet werden keine Schrauben und Nägel verwendet, sondern eine Grundkonstruktion aus rohem Metall, welches nach kurzer Zeit einen rostigen Teint erhält. Die Wände bestehen aus unbehandeltem Lärchenholz (sägeroh), das einen natürlichen, homogenen Schutz entwickelt. Das Produkt hält grossen Belastungen stand, ist robust und langlebig.

Unsere Hochbeete
sind dauerhaft,
wetterbeständig
und ökologisch



Vor der Befüllung mit einer Drainage aus Holzschnitzel und Komposterde werden die Wände mit einer Noppenfolie und einem Mäusegitter ausgekleidet.

Alle verwendeten Materialien stammen aus der Region und sind unbehandelt.

